


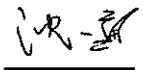
冠达 600 客位游轮(世纪远航)

起锚机、系缆绞盘、电动绞车

技 术 协 议

船东(需方): 重庆冠达世纪游轮有限责任公司

供 货 方: 射阳威力特船舶辅机有限公司

签字:  2011.8.31
签字: 

一、总则

1.本规格书设备的制造及检验均满足“中国船级社（CCS）”《钢质内河船舶建造规范》（2010年版）及修改通报、《内河船舶法定检验技术规则》（2010年）及其修改通报的有关要求。

2.本技术规格书适用于 $\Phi 52\text{mm}$ 电动起锚系泊组合锚机、50KN 电动系缆绞盘、30KN 电动绞车及电气控制系统。

3.本技术规格书与设备订货合同同时生效。

4.供货范围：

$\Phi 52\text{mm}$ 电动起锚系泊组合锚机 2 台/船（含配套电器）

50KN 电动系缆绞盘 1 台/船（含配套电器）

30KN 电动紧缆绞车 4 台/船（含配套电器）

二、基本参数：

1、 $\Phi 52\text{mm}$ 电动起锚系泊组合机（左右机型各一台套）

型式：卧式、主轴上设单链轮、单绞缆筒，紧缆筒（带排缆器）

电动机经齿轮减速箱驱动主轴。

型号：WLT/E52/2/45-R/L-82.5

起锚部分：

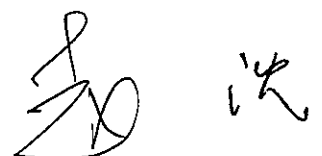
锚链直径： $\Phi 52\text{ mm}$ （AM₂）

抛锚深度： $\leq 82.5\text{m}$

起锚负载：114.92 kN

额定起锚速度： $\geq 12\text{ m/min}$

绞缆筒部分：



额定拉力：80kN

配用缆绳直径：Φ48 mm

紧缆筒部分：

配用钢丝绳直径：Φ26mm

卷筒容绳量：100m

额定拉力：50 KN

电动机型号：JZ₂-H61-4/8/16

电动机功率：30/30/22 kw

2、50kN 电动系缆绞盘（一台套）

型式：电动机带减速箱甲板上置

系缆负载：50 kN

系缆速度：12 m/min

配用缆绳直径：Φ48 mm

电动机型号：JZ₂-H51-4/8/16

电动机功率：16/16/11 kw

电制：380V, 50Hz

3、电动绞车（左右机型各二台套）

型式：电动机经减速箱驱动主轴，主轴上设单卷筒

卷筒负载：30kN

支持负载：120kN

第一层速度：~5.6m/min

配用钢丝绳直径：Φ26mm



卷筒容绳量：100m

排缆器出绳高度：300mm

电动机型号：JZ₂-H-41-4/8/16

电动机功率：7.5/7.5/5kw

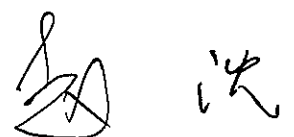
电制：380V, 50Hz

三、技术要求：

- 1、全套（包括电控设备等）整机供货。
- 2、提供 CCS 证书和相关产品证书；
- 3、提供无石棉证明和有害物质清单；
- 3、提供详细的技术规格书、各类技术文件、图纸（同时提供电子版）
- 4、电动机选用德州船用电动机或同等品牌，控制箱接触器选用施莱德或同等品牌
- 5、组合锚机总长不超过 3100mm
- 6、提供各附件、备件详细清单
- 7、负责设备的安装指导，进行现场运行调试、交检交船。

四、设计与制造规范、铭牌

- 1、该产品的设计、制造及试验必须符合 CCS 的有关要求。
- 2、电控箱、主令控制器必须满足电机及锚机、绞盘、电动紧缆连接绞车工作要求，电气部分满足指标技术要求。
- 3、上述产品需在明显处设计铭牌，标志名称、主要参数、产品编号、制造单位、生产日期及检验标志。



五、交货、技术服务及安装要求

- 1、产品在出厂试验时，供方必须提前 7 天通知有关各方到供方，根据产品试验大纲现场验收，船检合格后供方提供合格证书和 CCS 船级社证书。
- 2、产品交货后，供方负责提供技术指导及服务。

六、图纸资料

- 1、合同生效后一周内供方提供 4 套（船东、船厂各两套）如下认可图纸资料给需方认可。需方收到认可图后一周内提供书面回复意见，退审一套给供方，逾期视为认可。

a 设备总图及公共底座图

b 电器原理及外部接线图

c 电器控制箱、主令控制器等外形及安装图

- 2、供方随产品发货时每台提供下列完工资料：

a 设备总图及公共底座图 1 套

b 电器原理及外部接线图 1 套

c 产品合格证 1 套

d 使用说明书 1 套

e 电机、电器控制箱、主令控制器合格证书各 1 套

g 船检证书 1 套

七、保修期

供方负责售后服务，质保期为船舶竣工出厂后十二个月。质保期内非人为因素引起的故障及损坏由制造厂负责免费修理或更换零部



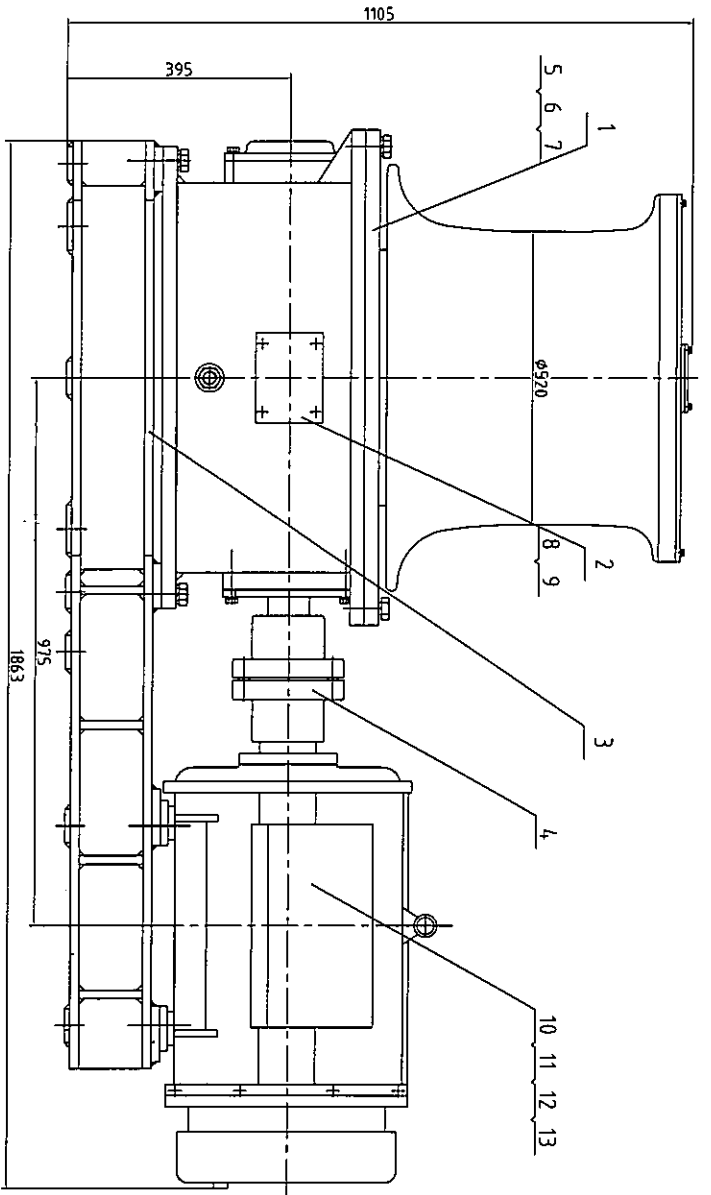
件，超出质保期，供方提供产品的终身服务。

八、未尽事宜

未尽事宜双方协商解决。本规格书一式两份，供、船东（需方）各执一份。

本协议书签字后与订货合同同时生效，并作为订货合同的附件。

赵洪

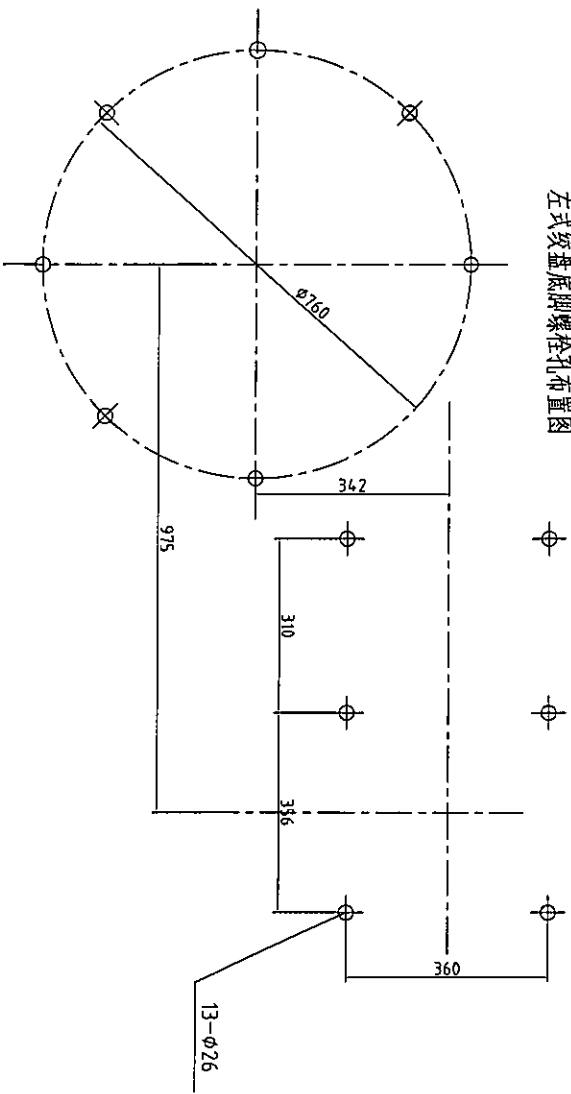


左式底座脚螺栓孔布置图

序号	名称	数值	单位
1	额定系统负载	50	kN
2	额定系统速度	12	m/min
3	系统索直径	φ4.8	mm
4	卷筒直径	φ520	mm
5	总效率	0.65	
6	电动机	型号	J22-51-4/8/16-H
		功率	16/16/11
		转速	1420/690/320
7	外形尺寸(LXBXH)	电压	380
		工作制	10/30/5
8	整机重量	1863X1150X1105	mm
		2010	kg

技术要求

1. 本机为左式底座，右式底座底座、减速机对称制造。



序号	代号	名称	数量	材料	备注
13	18 GB/T33-1987	垫圈	4	65Mn	1.024 2.004
12	118 GB/T6170-2000	螺母	4	8	0.168 0.584
11	18X75 GB/T381-2000	螺栓	4	8.8级	0.25 1.8
10	Y22Z25L-4/2/75-H	电动机	1	8.8级	575 575
9	Z3 GB/T93-1987	垫圈	4	65Mn	0.001 0.004
8	12.5X6 GB827-86	轴销	4	14.2	0.01 0.05
7	30 GB/T133-1987	垫圈	8	65Mn	0.037 0.236
6	25X60 GB/T117-2000	轴套	2	45	0.25 4.5
5	180X45 GB/T381-2000	螺栓	8	8.8级	0.65 5.2
4	10198-G5-8	卷筒	1	HT2	24.27 24.27
3	223WLT-50-03	底座	1	HT2	454 454
2	223WLT-50-02	轴销	1	HT2	0.2 0.2
1	223WLT-50-01-0	底座螺栓螺母	1	HT2	947 947

方案图 2019.04.11

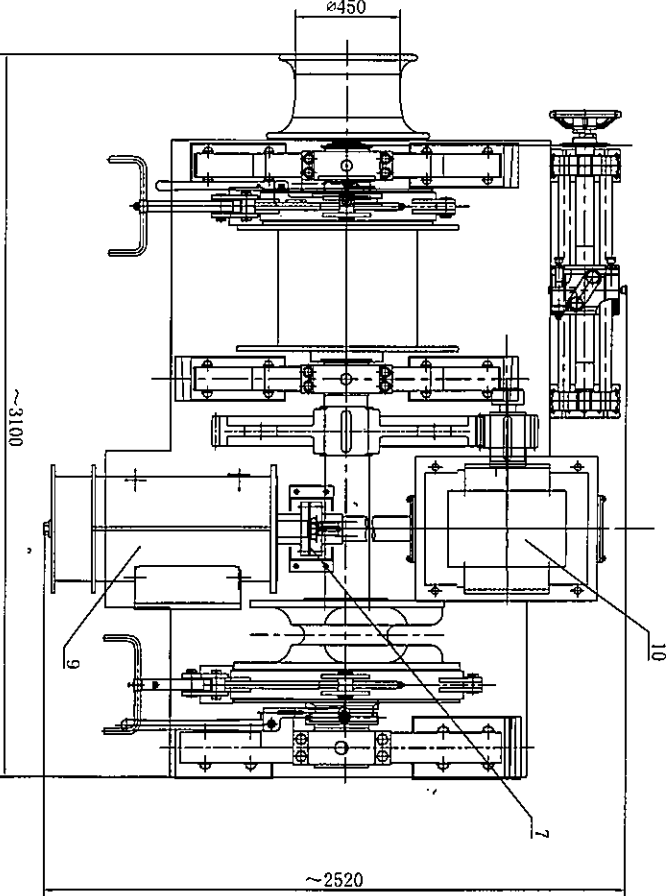
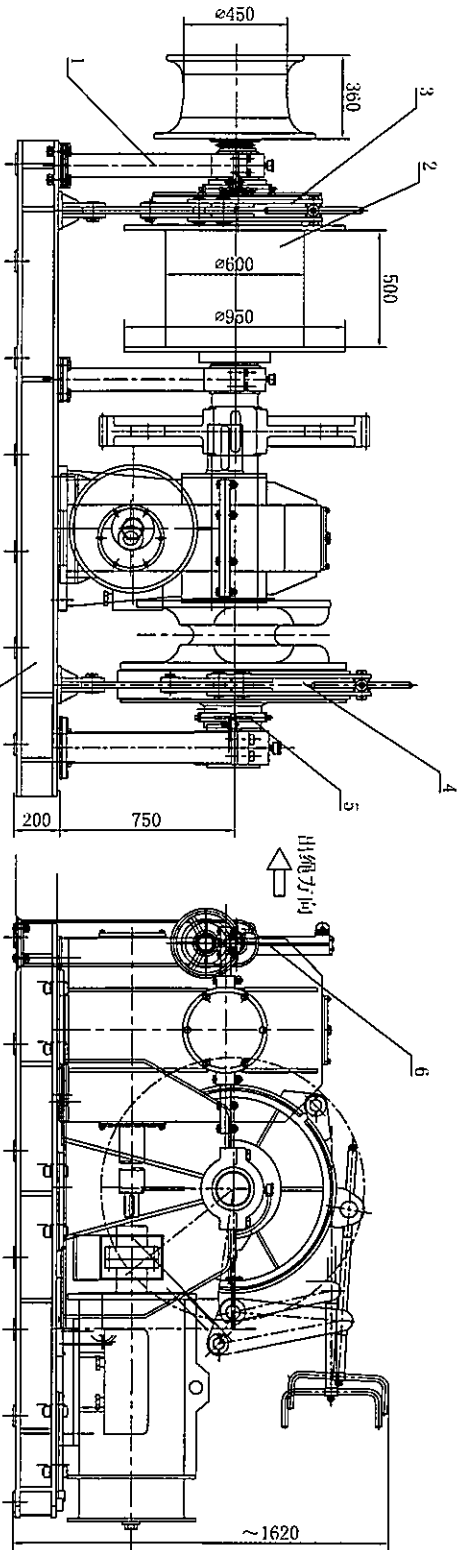
50kN电动机系统底座

审核	设计	校对	制图	日期	2019.04.11
审核	设计	校对	制图	日期	2019.04.11
审核	设计	校对	制图	日期	2019.04.11

沈

技术参数

锚链	Φ52 (AM2)
额定拉力	114.9 KN
过载拉力	172.4 KN
支持负载	570 KN
起锚速度	≥12m/min
卷筒工作负载	50 KN
卷筒支持负载	150 KN
缆绳直径	Φ26 (钢丝绳)
容绳量	100 m (3层)
卷筒直径×长度	600×500
副卷筒工作负载	80 KN
缆绳直径	Φ48 (纤维绳)
电机型号	J72-61-4/8/16-11
电机功率	30/30/22 KW
电制	380V 50Hz



图不为左机，右机对称制造。

10	CNU300	蜗轮减速机	1	成品		
9	J72-61-8/16-11	电动机	1	成品		
8	226M1T-52D-08-0	底座	1	ASSPM		
7	226M1T-52D-07-0	联轴器	1	ASSPM		
6	226M1T-52D-05-0	联轴器	1	ASSPM		
5	226M1T-52D-05-0	联轴器	2	ASSPM		
4	226M1T-52D-01-0	链轮刹车	1	ASSPM		
3	226M1T-52D-03-0	卷筒刹车	1	ASSPM		
2	226M1T-52D-02-0	卷筒装置	1	ASSPM		
1	226M1T-52D-01-0	基础装置	3	ASSPM		

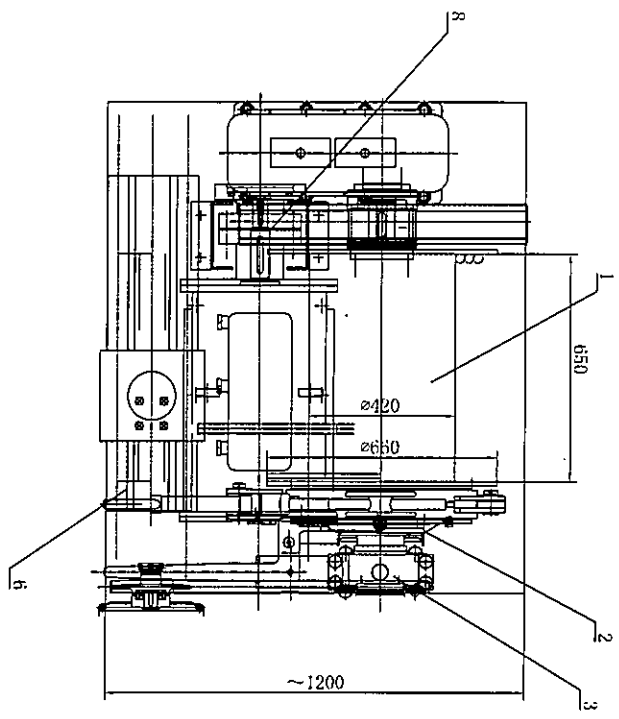
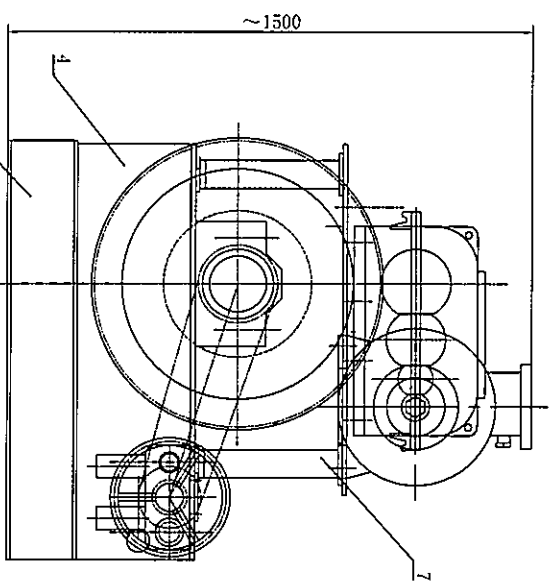
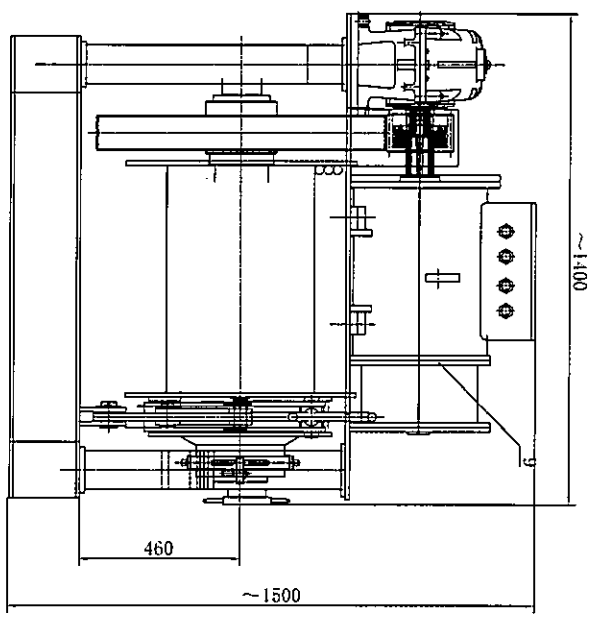
方案图

2019.04.11

226M1T-52D-00

设计	审核	批准	日期	比例
张丹	张丹	张丹	2019.04	1:15

日期	2019.04.11
设计	张丹
审核	张丹
批准	张丹
日期	2019.04.11



技术参数

工作负载	30 KN
支持负载	120 KN
公称速度(第一级)	$\geq 5.6m/min$
容绳量	$\phi 26 \times 100m$
电机型号	JY2-41-4/8/16-II
电机功率	7.5/7.5/5 KW
电机	380V 50Hz
工作制	10/30/5 min
绝缘等级	F
防护等级	IP56

洪

图示为左机，右机对称制造。

10	BSNT60	减速机壳	1	成品	
9	JY2-41-4/16-II	电动机	1	成品	
8	241WLT-300W-08-0	联轴器	1	ASSPM	
7	241WLT-300W-07-0	上平台	1	ASSPM	
6	241WLT-300W-06-0	排绳装置	1	ASSPM	
5	241WLT-300W-05-0	底座	2	ASSPM	
4	241WLT-300W-04-0	吊架装置	1	ASSPM	
3	241WLT-300W-03-0	投叉装置	1	ASSPM	
2	241WLT-300W-02-0	刹车装置	1	ASSPM	
1	241WLT-300W-01-0	卷筒装置	1	ASSPM	

方案图				2019.04.17		30KN山列架缆器	
编制	审核	设计	校对	签字	日期	30KN山列架缆器	
董	洪	洪	洪	洪	洪	30KN山列架缆器	
比例	1:10					241WLT-300W-00	

名称	日期
日期	



冠达 600 客位游轮(世纪远航)

- 一、主桅液压油缸及电动泵站
- 二、后桅液压油缸及电动泵站

技 术 协 议

船东(需方): 重庆冠达世纪游轮有限责任公司

供 货 方: 射阳威力特船舶辅机有限公司

签字:  2021.8.31

签字: 

本着友好协商的姿态进行合作，制造主桅和后桅液压油缸及液压泵站，达成如下协议：

一、主桅液压油缸及电动泵站

1、供货范围：

①主桅液压摆动油缸 2 台，②电动液压泵站 1 台，③泵站到油缸之间的连接管、软管、接头等，④电控箱，⑤远程控制按钮盒

2、摆动液压油缸技术参数：

① 额定压力：16MPa；②工作压力：14MPa；③最大转角：180°；

3、电动液压泵站技术参数：

①电机：3KW，380V，50HZ，1450r/min；防护等级 IP55 安装于室外，电机配有接地装置；②系统工作压力：16MPa；③额定流量：9L/min；④油箱容量：80L；⑤泵站外形尺寸：见附图；⑥配备电磁换向阀，采用控制面板实现远程室内控制，采用按钮盒实现现场控制。带摆动油缸和双向平衡阀；⑦电控箱由乙方提供，防护等级 IP55 安装于室外，电控箱配齐填料函。电机与电控箱装于室外，保证能够防雨，并且防护等级满足规范要求。

4、液压软管：

最高工作压力为 31.5MPa.

5、验收：

①乙方供货需提前一周通知甲方，以便甲方及时派员验收。

②产品如发生产品不符合技术协议要求，甲方有权要求退货。

③乙方向甲方交货时需要提供该产品工厂证书。

6、质量保证

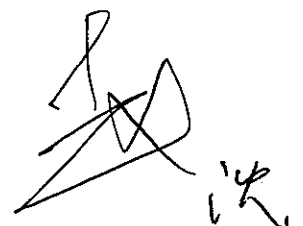
①我厂出售的所有产品保修期为现场验收合格之日后 12 个月，保修期内免费上门维修，终身维护。

② 在接到买方售后服务通知后，24 小时内赶到现场，在 48 小时内使合同物资性能恢复并达到合同技术要求。

③用户可以通过售后电话咨询有关技术问题，并得到明确的解决方案。售后服务电话：13962066399

7、其他事项

本技术协议是订货合同的依据，与订货合同具有相同法律效力。本协议一式两份，甲方壹份，乙方壹份，双方签字后与合同一起正式生效。其他未尽事宜双方另行协商解决。



二、后桅液压油缸及电动泵站

1、供货范围:

①后桅液压油缸 1 台,②电动液压泵站 1 台,③泵站到油缸之间的连接管、软管、接头等,④电控箱,⑤远程控制按钮盒

2、伸缩液压油缸技术参数:

① 额定压力: 16MPa; ②工作压力: 8MPa; ③缸径 80mm、活塞杆直径 40mm ④工作行程 308mm、安装距 666mm。

3、电动液压泵站技术参数:

①电机: 2.2KW, 380V, 50HZ, 1450r/min; 防护等级 IP55 安装于室外, 电机配有接地装置; ②系统工作压力: 10MPa; ③额定流量: 7.5L/min; ④油箱容量: 60L; ⑤泵站外形尺寸: 见附图; ⑥配备电磁换向阀, 采用控制面板实现远程室内控制, 采用按钮盒实现现场控制。带有伸缩油缸和平衡阀; ⑦电控箱由乙方提供, 防护等级 IP55 安装于室外, 电控箱配齐填料函。电机与电控箱装于室外, 保证能够防雨, 并且防护等级满足规范要求。

4、液压软管:

最高工作压力为 31.5MPa

5、验收:

- ①乙方供货需提前一周通知甲方, 以便甲方及时派员验收。
- ②产品如发生产品不符合技术协议要求, 甲方有权要求退货。
- ③乙方向甲方交货时需要提供该产品工厂证书。

6、质量保证

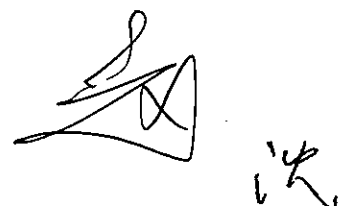
①我厂出售的所有产品保修期为现场验收合格之日后 12 个月, 保修期内免费上门维修, 终身维护。

② 在接到买方售后服务通知后, 24 小时内赶到现场, 在 48 小时内使合同物资性能恢复并达到合同技术要求。

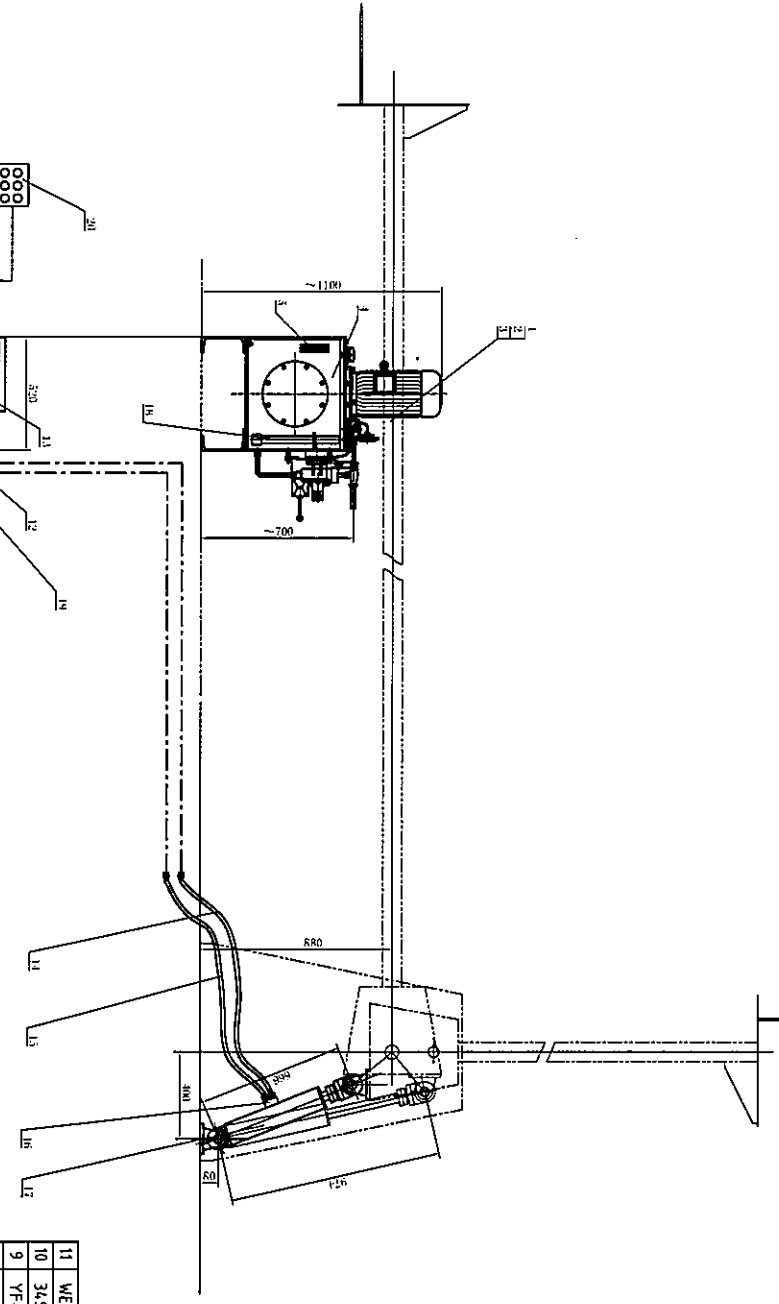
③用户可以通过售后电话咨询有关技术问题, 并得到明确的解决方案。售后服务电话: 13962066399

7、其他事项

本技术协议是订货合同的依据, 与订货合同具有相同法律效力。本协议一式两份, 甲方壹份, 乙方壹份, 双方签字后与合同一起正式生效。其他未尽事宜双方另行协商解决。



后桅杆 Rear mast



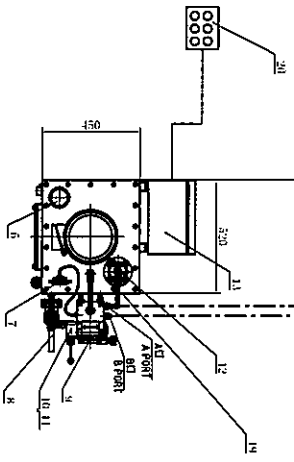
1. 虚线为船厂根据现场实际情况，采用管径 $\phi 16 \times 3$ 连接到油缸泄流点。
 The dashed line means the pipe($\phi 16 \times 3$) is connected to the cylinder by the shipyard according to the actual state.

2. 伸缩油缸支座的横截面中按注的尺寸安装定位焊缝，焊缝高8~10mm。
 According to this drawing size install the expansion cylinder. The welding height is 8~10 mm.

技术参数 Technical Data

系统工作压力 Working Pressure: 16MPa
 后桅杆起升时间 Rear mast launching time: ~12s
 后桅杆回收时间 Rear mast recovering time: ~8s

液压泵站 HPU



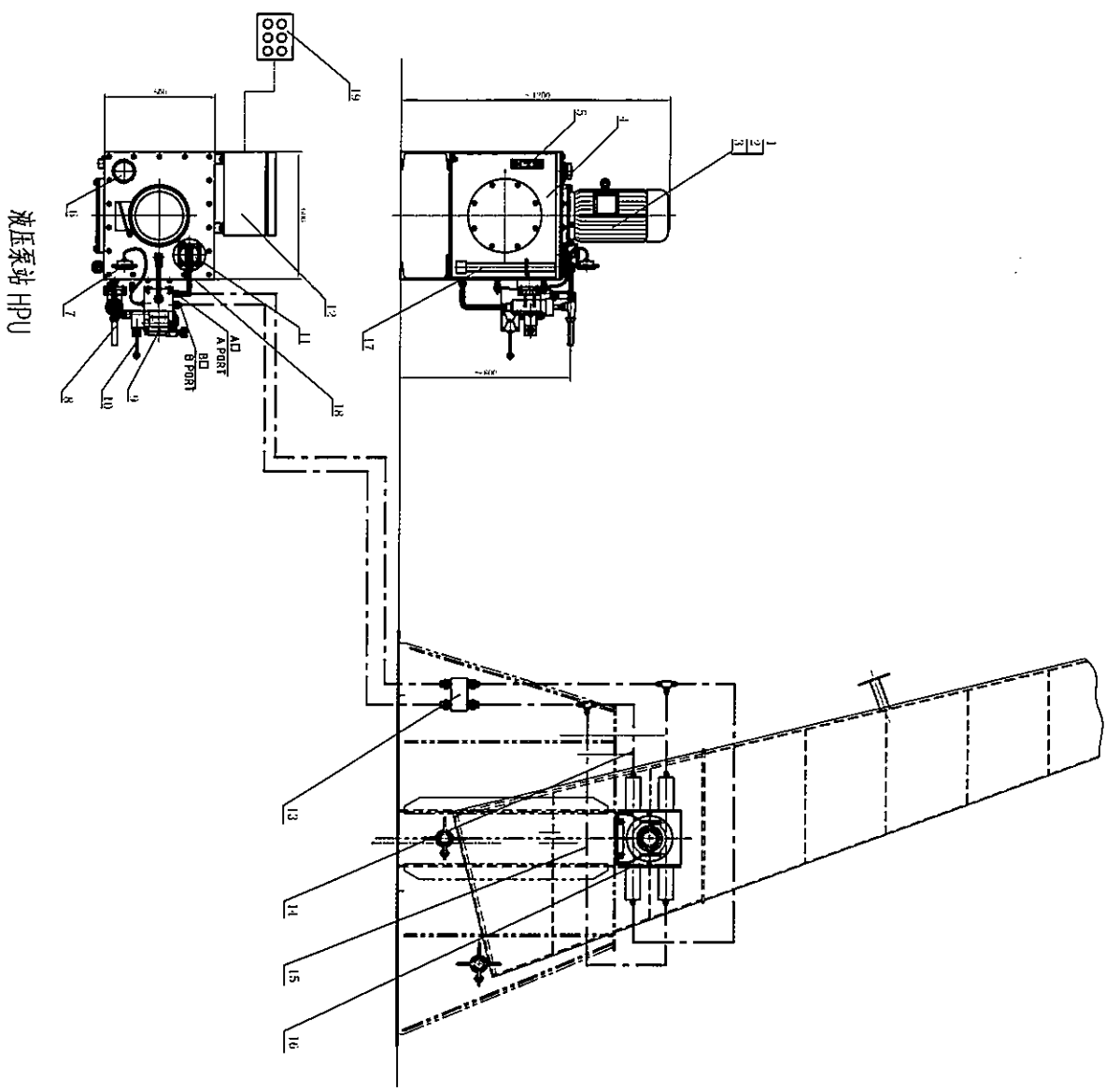
20	REPOTE CONTROL	1	ASSEM
19	WLT-8DW-04-0	1	WLT8DW04
18	WLT-8DW-03-0	1	ASSEM
17	HYDRAULIC BALANCE VALVE	1	ASSEM
16	PHY-H15L-1	2	ASSEM
15	DN10 L=1600	1	ASSEM
14	DN10 L=1600	1	ASSEM
13	210x34.0x480	1	ASSEM
12	RFA-25x20L	1	ASSEM

序号	代号	名称	数量	材料	重量	备注
11	WE6H60	电液换向阀 REVERSE VALVE	1	ASSEM		
10	34SM10B	手动换向阀 REVERSE VALVE	1	ASSEM		
9	YF-B10H3	溢流阀 RELIEF VALVE	1	ASSEM		
8	DL-35	手动泵 MANUAL PUMP	1	ASSEM		
7	YN-60CH	压力表 PRESSURE GAUGE	1	ASSEM		
6	EF2-32	空气滤清器 AIR FILTER	1	ASSEM		
5	YWZ-200T	油雾分离器 OIL-TREATER	1	ASSEM		
4	WLT-8DW-01-0	油箱 OIL TANK	1	ASSEM		
3	DIF-L10H	单向阀 CHECK VALVE	1	ASSEM		
2	10SCY14-1B	柱塞泵 PUMP	1	ASSEM		
1	Y100L1.4-H	电动机 MOTOR	1	成品		2.2KW

图号	WLT-8DW-00
比例	1:10
日期	

方案图 SCHEME DRAWING
 船舶威力特船舶机械有限公司 SHIP POWER REAR MASTING CO., LTD

主桅杆 Main mast



技术参数 Technical Data

- 系统工作压力 Working Pressure: 16MPa
- 过桥摆动时间 Cross swaying time: ~30s
- 换灯摆动时间 Lamp-changing swaying time: ~15s

1. 虚线为船厂根据现场实际情况，采用规格 C ϕ 16 \times 3.2 焊接封盖密封处。
The dashed line means the pipe(ϕ 16 \times 3.2) is connected to the cylinder by the shipyard according to the actual state.

2. 两个摆动油缸使用 8 套 M20 \times 70 的螺栓同主桅杆底座相连。
The two swaying cylinders are connected to the base of the main mast with 8 sets of M20 \times 70 bolts.

序号	代号	名称	材料	数量	备注
19		遥控电磁阀 REMOTE CONTROL	ASSEM	1	
18	WLT-10DW-04-01	操作名牌 OPERATION PLATE	1Cr18Ni9Ti	1	
17	WLT-10DW-03-01	手动换向阀 MANUAL HANDLE	ASSEM	1	
16	UBJKS100-180*	摆杆油缸 SWAYING CYLINDER	ASSEM	2	
15	DN10 L=1800	液压油管 HOSE	ASSEM	2	
14	DN10 L=1500	液压油管 HOSE	ASSEM	4	
13	Z5220B	双唇平衡阀 BALANCE VALVE	ASSEM	1	
12	210 \times 34.0 \times 4.80	电控箱 CONTROL BOX	ASSEM	1	
11	RF-A-25 \times 20L	滤油器 OIL FILTER	ASSEM	1	
10	34EM-H10B-T	电磁换向阀 REVERSE VALVE	ASSEM	1	
9	YF-B10H3	溢流阀 RELIEF VALVE	ASSEM	1	
8	GL-35	手动泵 MANUAL PUMP	ASSEM	1	
7	YN-60CH	压力表 PRESSURE GAUGE	ASSEM	1	
6	EF2-32	空气滤清器 AIR FILTER	ASSEM	1	
5	YNZ-200T	溢流阀溢流阀 RELIEF VALVE	ASSEM	1	
4	WLT-10DW-01-01	油箱 OIL TANK	ASSEM	1	
3	DIF-L10H	单向阀 CHECK VALVE	ASSEM	1	
2	10SCYL4-1B	柱塞泵 PUMP	ASSEM	1	
1	YT00L2-4-H	电动机 MOTOR	成品	1	3KW

方案图		SOPHE DRAWING		烟台威利特船舶机械有限公司 Yantai Weilitel Shipyard Machinery Co., Ltd.	
设计	校核	审核	批准	日期	比例
张	张	张	张	2018.08	1:10
主桅杆液压系统 HYDRAULIC UNIT OF MAIN MAST			WLT-10DW-00		

比例	1:10
日期	2018.08
审核	
设计	
图号	
图名	
比例	
日期	
审核	
设计	
图号	
图名	

